

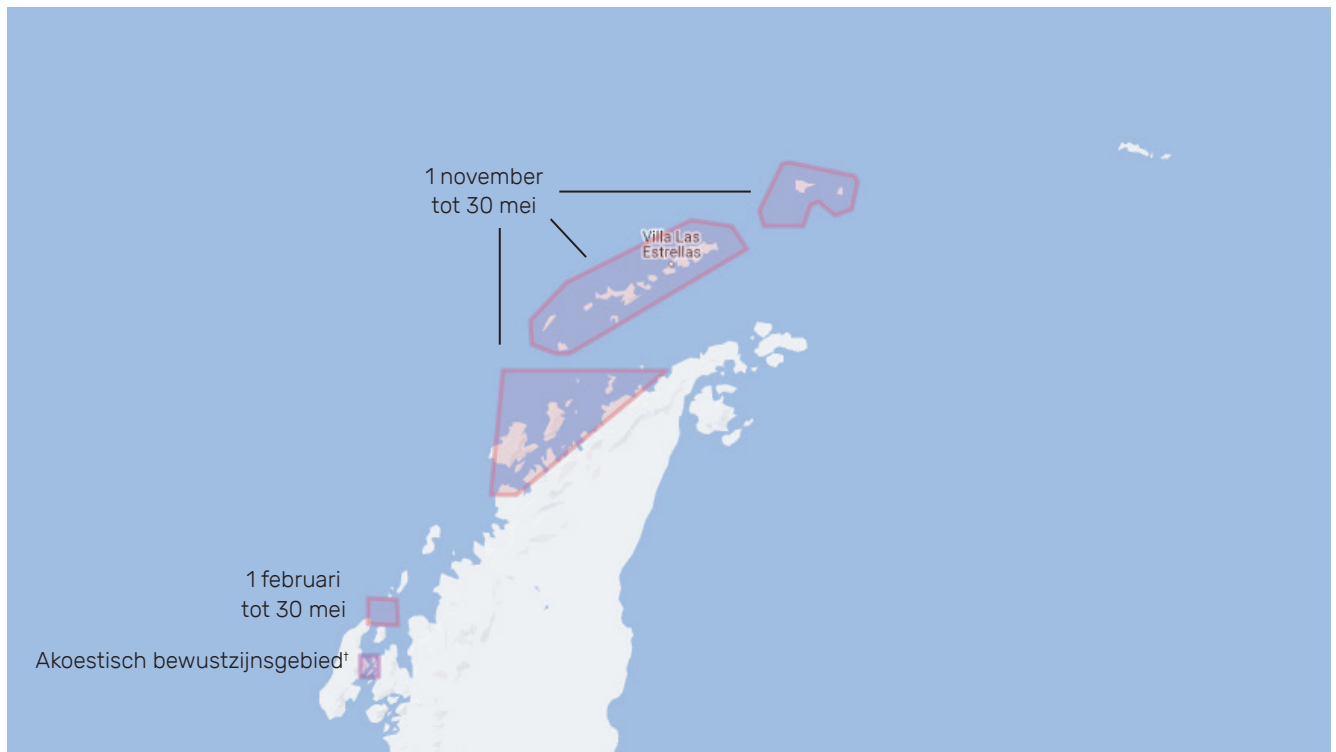
# De geografisch afgebakende walviszones van de IAATO

In 2019 hebben de IAATO-touroperators unaniem verplichte procedures aangenomen om de risico's van aanvaringen bij scheepsoperaties in het gebied van het Antarctisch Schiereiland te beperken. Dit was naar aanleiding van studies die erop wijzen dat de bulrugpopulaties toenemen en hiermee erkennen ze het feit dat het schiereiland een gebied is met aanzienlijke menselijke activiteit. Een toename van de scheepvaart kan leiden tot een toename van het aantal aanvaringen met walvissen.

De IAATO rapporteert aanvaringen met walvissen aan de Internationale Walvisvaartcommissie (zie het IAATO-rapportformulier voor aanvaringen met walvissen in hoofdstuk 4 van de IAATO-veldwerkhandleiding).

## IAATO-procedures voor operaties in de nabijheid van walvissen

*Afbeelding 1 - Geografisch afgebakende tijdzones waar de IAATO-procedures voor het opereren in de nabijheid van walvissen van toepassing zijn.*



<sup>1</sup>Aanvullende informatie over het akoestische bewustzijnsgebied is te vinden in hoofdstuk 08 van de veldwerkhandleiding.

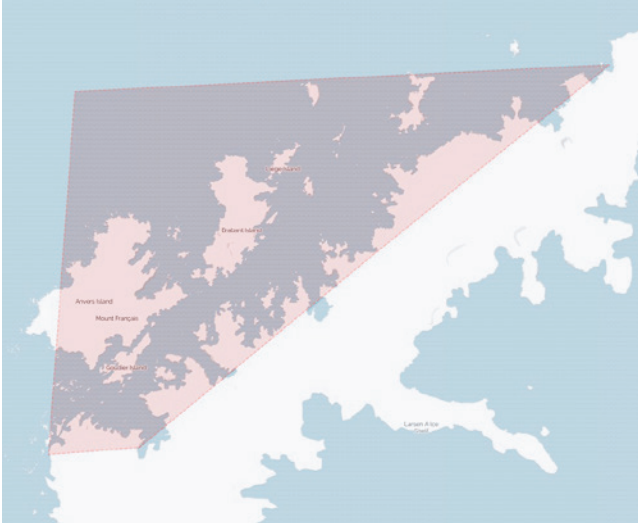
Tijdens de jaarlijkse vergadering van de IAATO in 2021 hebben de IAATO-touroperators zich tot het volgende verbonden:

1. Een snelheidsbeperking van 18,5 km/u, gemeten als grondsnelheid, voor schepen<sup>1</sup> die actief zijn in geografisch afgebakende tijdgebieden van de IAATO (figuur 1). Dit is een verplichte procedure. Alle IAATO-touroperators moeten dit in acht nemen.

De snelheidsbeperking geldt niet bij noodgevallen of andere verzachtende omstandigheden. In dat geval moet de noodzaak om de maximumsnelheid te overschrijden in het logboek worden genoteerd en zo spoedig mogelijk aan het secretariaat worden meegedeeld.

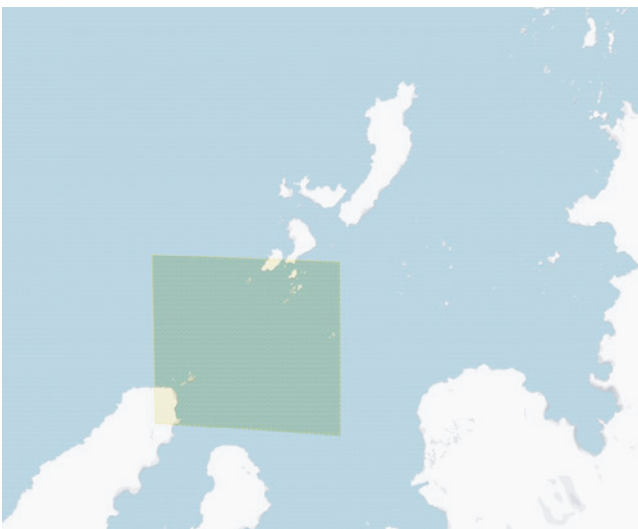
2. Alle scheepsteams die actief zijn in gebieden waar regelmatig walvissen worden waargenomen, moeten een opleiding krijgen om walvissen te observeren en te vermijden.

De geografisch afgebakende tijdszones zijn als volgt:



- Van 1 november\* tot en met 30 mei in de Straat van Gerlache en aangrenzende wateren, in het gebied tussen 63,65° zuiderbreedte en 65,35° zuiderbreedte, met inbegrip van de Dallmannbaai ten westen tot 64,2° westerlengte;

Straat van Gerlache		
nr.	Breedtegraad	Lengtegraad
1	63° 36.60'S	59° 6.64'W
2	63° 36.31'S	63° 51.80'W
3	65° 9.82'S	64° 12.00'W
4	65° 9.99'S	63° 27.67'W



- Van 1 februari tot en met 30 mei in de Marta Passage die uitmondt in Crystal Sound, van 67,8° westerlengte tot 67,0° westerlengte.

Crystal Sound		
nr.	Breedtegraad	Lengtegraad
1	66° 41.09'S	67° 46.11'W
2	66° 22.90'S	67° 46.11'W
3	66° 24.00'S	66° 55.15'W
4	66° 42.30'S	66° 55.15'W

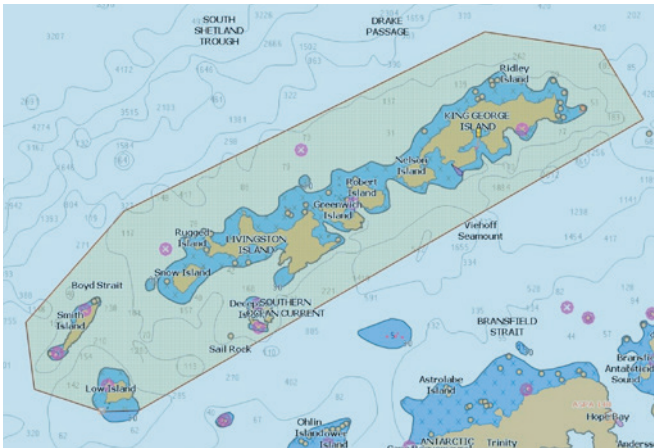
**Noodgevallen of andere bijzondere omstandigheden zoals extreem weer moet zo snel mogelijk worden gecommuniceerd\* aan het secretariaat via [shipscheduler@iaato.org](mailto:shipscheduler@iaato.org).**

**Communicatie met het secretariaat is alleen bestemd voor kennisgevingsdoeleinden.**

<sup>1</sup>Kleine vaartuigen, zoals zodiacs, RIB's en NIAD's, zijn vrijgesteld van de maximumsnelheid van 18,5 km/u wanneer zij binnen het geografisch afgeschermd gebied varen. Indien walvissen of andere zeezoogdieren duidelijk aanwezig zijn, moeten kleine vaartuigen die onder deze vrijstelling vallen, de nodige maatregelen nemen om te voldoen aan de operationele procedures en richtlijnen van de IAATO, waarbij zij zo nodig vaart minderen en een zo groot mogelijke afstand bewaren.

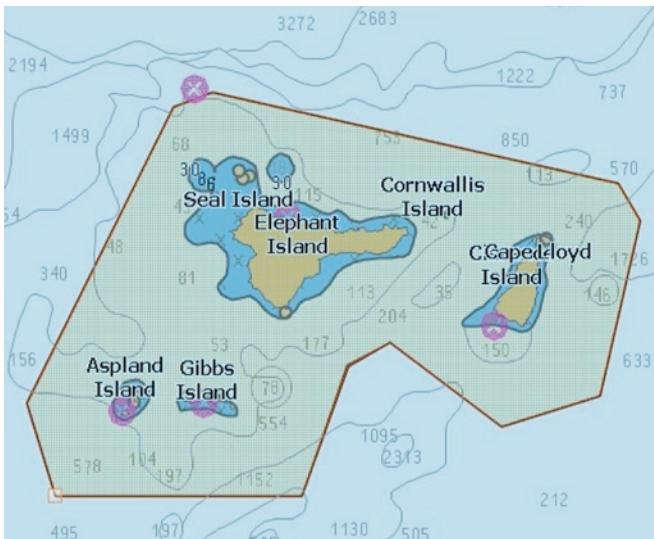
<sup>2</sup>Net als de twee nieuwe geografisch afgebakende gebieden is de verlengde startdatum van 1 november (voorheen 1 januari) in de Straat van Gerlache ook vrijwillig voor de seizoenen 2023-24 en 2024-25. Hoewel dit een vrijwillige maatregel is, wordt verwacht dat alle IAATO-touroperators zullen deelnemen en deze wijzigingen zullen erkennen, tenzij er noodsituaties of verzachtende omstandigheden zijn.

De volgende twee geografisch afgebakende gebieden zijn toegevoegd op vrijwillige proefbasis voor de seizoenen 2023-24 en 2024-25 voordat ze verplicht worden in het seizoen 2025-26. *Hoewel dit een vrijwillige maatregel is, wordt verwacht dat alle IAATO-touropérateurs zullen deelnemen en deze wijzigingen zullen erkennen, tenzij er noodsituaties of verzachtende omstandigheden zijn.*



- 1 november tot 30 mei op de Zuidelijke Shetlandeilanden

Zuidelijke Shetlandeilanden		
nr.	Breedtegraad	Lengtegraad
1	62°57.000' S	063°03.000' W
2	63°16.000' S	063°00.000' W
3	63°23.000' S	062°18.000' W
4	63°23.000' S	061°55.000' W
5	62°00.000' S	056°47.000' W
6	61°41.000' S	057°14.000' W
7	61°37.000' S	058°23.000' W
8	62°27.000' S	062°00.000' W
9	62°57.000' S	063°03.000' W



- Van 1 november tot 30 mei in het gebied rond Elephanteiland.

Elephanteiland		
nr.	Breedtegraad	Lengtegraad
1	61°29.000' S	056°26.000' W
2	60°50.000' S	055°45.000' W
3	60°48.000' S	055°34.000' W
4	61°00.000' S	053°40.000' W
5	61°05.000' S	053°34.000' W
6	61°28.000' S	053°45.000' W
7	61°32.000' S	054°13.000' W
8	61°21.000' S	055°44.000' W
9	61°24.000' S	054°56.000' W
10	61°41.000' S	055°09.000' W
11	61°41.000' S	056°18.000' W
12	61°29.000' S	056°26.000' W

De gebieden met snelheidsbeperking zijn ook gemarkeerd in de live scheepsplanner en RedPort.