

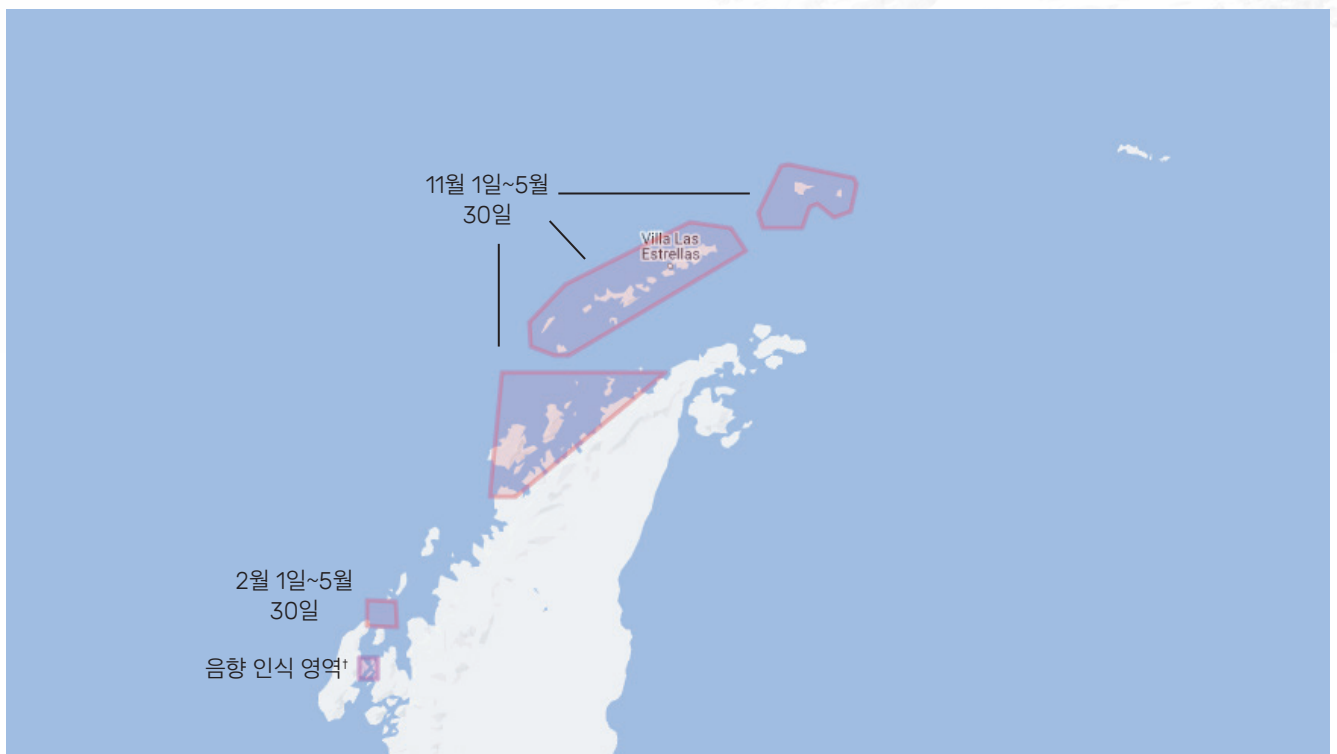
IAATO 고래 지역 지오펠스

2019년 IAATO 운영자는 남극 반도 지역에서 선박 운영으로 인한 선박 충돌 위험을 완화하는 의무 절차를 만장일치로 채택했습니다. 이는 혹등고래 개체 수가 증가하고 있다는 연구와 반도가 중요한 인간 활동 지역이라는 인식에 따른 대응책이었습니다. 선박의 운영 증가는 고래와의 충돌 증가로 이어질 가능성이 있습니다.

IAATO는 고래 충돌 사건을 국제 포경 위원회에 보고합니다(IAATO/IAATO 현장 운영 매뉴얼 4장/IAATO 고래 충돌 보고서 양식 참조).

고래 주변에서의 선박 운영을 위한 IAATO 절차

그림 1 - 고래 주변에서의 선박 운영을 위한 IAATO 절차가 적용되는 지오펠스 기간 및 영역.



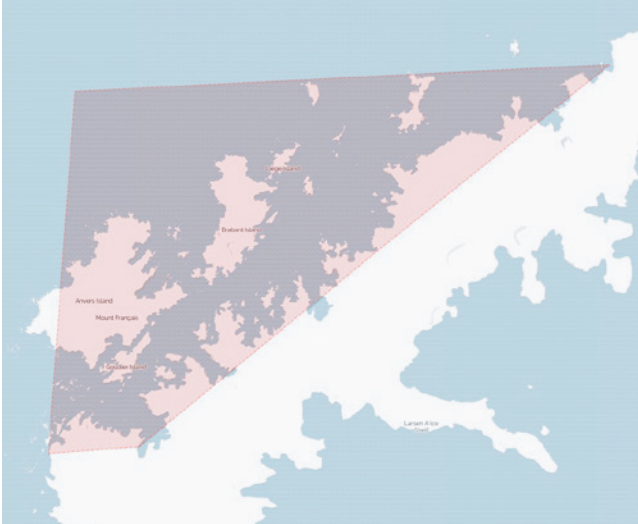
2021년 IAATO 연례 회의에서 IAATO 운영자는 다음을 약속했습니다.

1. IAATO 지오펜스 기간 및 영역에서 운영하는 선박에 대해 '대지 속력'으로 측정된 10kn 속도 제한(그림 1). 이는 필수 절차입니다. 모든 IAATO 운영자가 준수합니다.

제한 속도를 초과해야 하는 상황을 일지에 기록하고 가능한 한 빨리 사무국에 전달되어야 하는 긴급 상황 또는 기타 부득이한 상황은 속도 제한에서 제외됩니다.

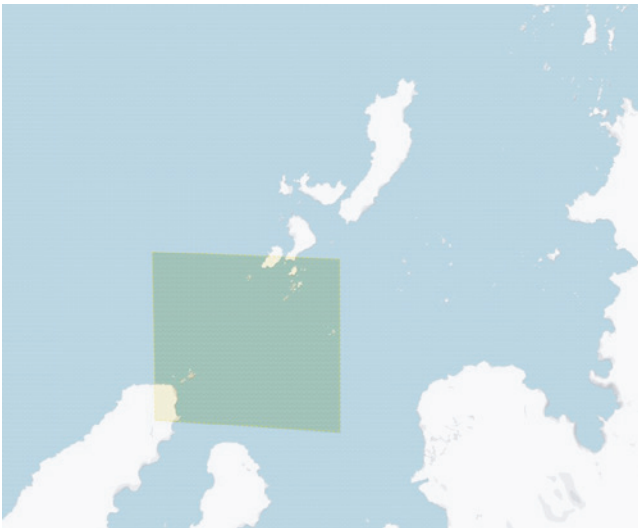
2. 고래 관찰 및 고래 회피 완화 훈련은 고래가 일상적으로 관찰되는 모든 지역에서 운영하는 동안 모든 브리지 팀에서 수행해야 합니다.

지오펜스 기간 및 영역은 다음과 같습니다.



- 11월 1일부터 5월 30일까지 크리스탈 사운드 및 인접 해역, Dallmann Bay 서쪽에서 64.2°W까지를 포함하여 63.65°S~65.35°S 사이의 지역.

크리스탈 사운드		
No.	위도	경도
1	63° 36.60'S	59° 6.64'W
2	63° 36.31'S	63° 51.80'W
3	65° 9.82'S	64° 12.00'W
4	65° 9.99'S	63° 27.67'W



- 2월 1일부터 5월 30일까지 겔라셰 해협로 들어가는 Marta Passage에서 67.8°W~67.0°W 사이의 지역.

겔라셰 해협		
No.	위도	경도
1	66° 41.09'S	67° 46.11'W
2	66° 22.90'S	67° 46.11'W
3	66° 24.00'S	66° 55.15'W
4	66° 42.30'S	66° 55.15'W

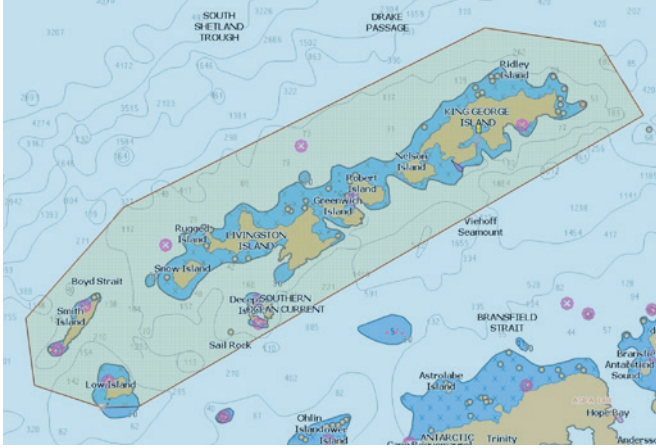
긴급 상황이나 악천후와 같은 참작할 만한 기타 상황을 발견하는 경우 최대한 빨리 사무국(shipscheduler@iaato.org)에 알려야 합니다*.

*사무국과의 커뮤니케이션은 통지 목적으로만 사용됩니다

¹Zodiac, RIB 및 NIAD 같은 소형 보트는 지오펜스 지역 내에서 운영할 때 10kts 속도 제한에서 면제됩니다. 고래 또는 기타 해양 포유류가 눈에 띄는 거리에 존재하는 경우 이 면제가 적용되는 소형 선박은 IAATO 운영 절차 및 가이드라인을 준수하기 위해 필요한 조치를 취하여 적절하게 속도를 줄이고 동물과의 거리를 최대화해야 합니다.

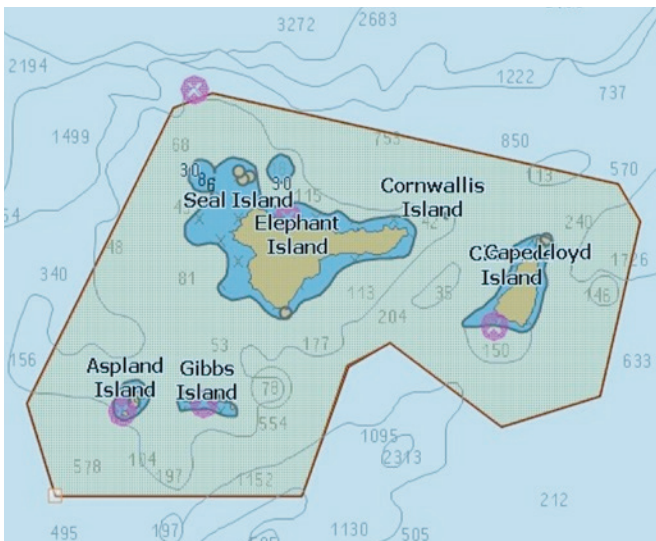
²2개의 새로운 지오펜스 영역과 비슷하게, 겔라셰 해협 의 연장된 시작일인 11월 1일(이전 1월 1일)도 2023~24 및 2024~25 시즌에 자발적으로 적용됩니다. 이는 자발적인 조치이지만, 긴급 상황이나 예외적인 상황이 아닌 한 모든 IAATO 운영자가 참여하고 이러한 변경 사항을 준수할 것으로 기대됩니다.

다음 두 개의 지오펜스 영역은 2023~24 시즌과 2024~25 시즌에 자발적으로 시범 삼아 추가된 후 2025~26 시즌에 의무화됩니다. 이는 자발적인 조치이지만, 긴급 상황이나 예외적인 상황이 아닌 한 모든 IAATO 운영자가 참여하고 이러한 변경 사항을 준수할 것으로 기대됩니다.



- 사우스셰틀랜드 제도에서 11월 1일~5월 30일.

사우스셰틀랜드 제도		
No.	위도	경도
1	62°57.000' S	063°03.000' W
2	63°16.000' S	063°00.000' W
3	63°23.000' S	062°18.000' W
4	63°23.000' S	061°55.000' W
5	62°00.000' S	056°47.000' W
6	61°41.000' S	057°14.000' W
7	61°37.000' S	058°23.000' W
8	62°27.000' S	062°00.000' W
9	62°57.000' S	063°03.000' W



- 엘리펀트섬 주위 영역에서 11월 1일~5월 30일.

엘리펀트섬		
No.	위도	경도
1	61°29.000' S	056°26.000' W
2	60°50.000' S	055°45.000' W
3	60°48.000' S	055°34.000' W
4	61°00.000' S	053°40.000' W
5	61°05.000' S	053°34.000' W
6	61°28.000' S	053°45.000' W
7	61°32.000' S	054°13.000' W
8	61°21.000' S	055°44.000' W
9	61°24.000' S	054°56.000' W
10	61°41.000' S	055°09.000' W
11	61°41.000' S	056°18.000' W
12	61°29.000' S	056°26.000' W

감속 지역은 운영 선박 스케줄러 및 RedPort 에서도 강조 표시됩니다.